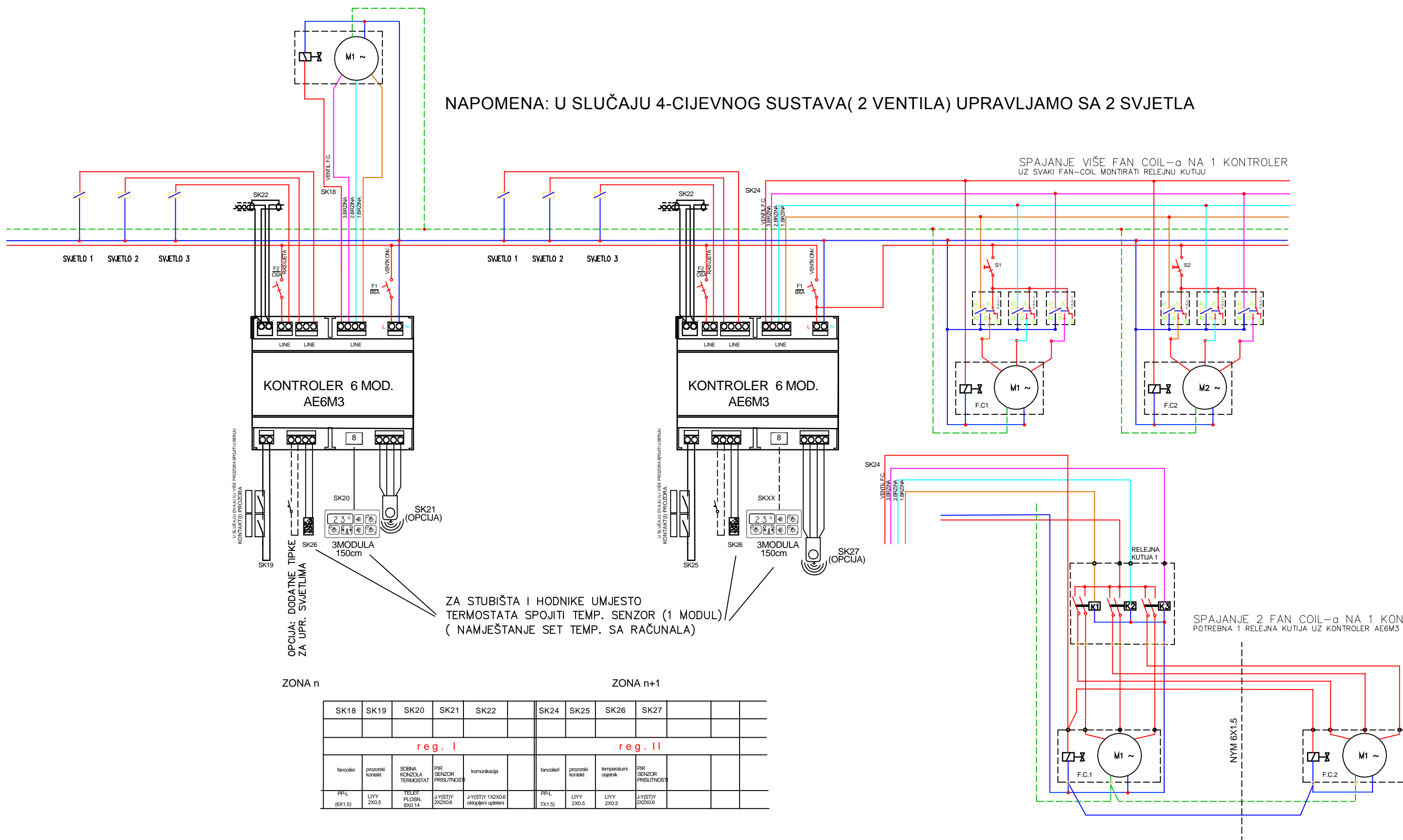


NAPOMENA: U SLUČAJU 4-CIJEVNOG SUSTAVA(2 VENTILA) UPRAVLJAMO SA 2 SVJETLA

SPAJANJE VIŠE FAN COIL-a NA 1 KONTROLER
UZ SVAKI FAN-COIL MONTIRATI RELEJNU KUTIJU

SPAJANJE 2 FAN COIL-a NA 1 KONTROLER
POTREBNA 1 RELEJNA KUTIJA UZ KONTROLER AE6M3

230V, 50Hz
PE
N
L



OPCIJA: DODATNE TIPKE
ZA UPR. SVJETLIMA

ZA STUBIŠTA I HODNIKE UMJESTO
TERMOSTATA SPOJITI TEMP. SENZOR (1 MODUL)
(NAMJEŠTANJE SET TEMP. SA RAČUNALA)

ZONA n

ZONA n+1

SK18	SK19	SK20	SK21	SK22	SK24	SK25	SK26	SK27		
reg. I					reg. II					
fancoiler	prozorski kontakt	SOBNA KONZOLA TERMOSTAT	PIR SENZOR PRISUTNOST	komunikacija	fancoiler	prozorski kontakt	temperaturni osjetnik	PIR SENZOR PRISUTNOST		
PPL (6X1.5)	LIVY 2X0.5	TELEF. PLOSN. 8X0.14	JYISTYI 2X2X0.6	JYISTYI 1X2X0.6 oklopljena upleteni	PPL 7X1.5)	LIVY 2X0.5	LIVY 2X0.5	JYISTYI 2X2X0.6		